

DÉFINITION DES TRAVAUX DE RESTAURATION À EFFECTUER EN 2016 SUR LES MARES COMMUNALES DE LA COMMUNAUTÉ DE COMMUNES DU VAL DU SAUZAY (NIÈVRE)



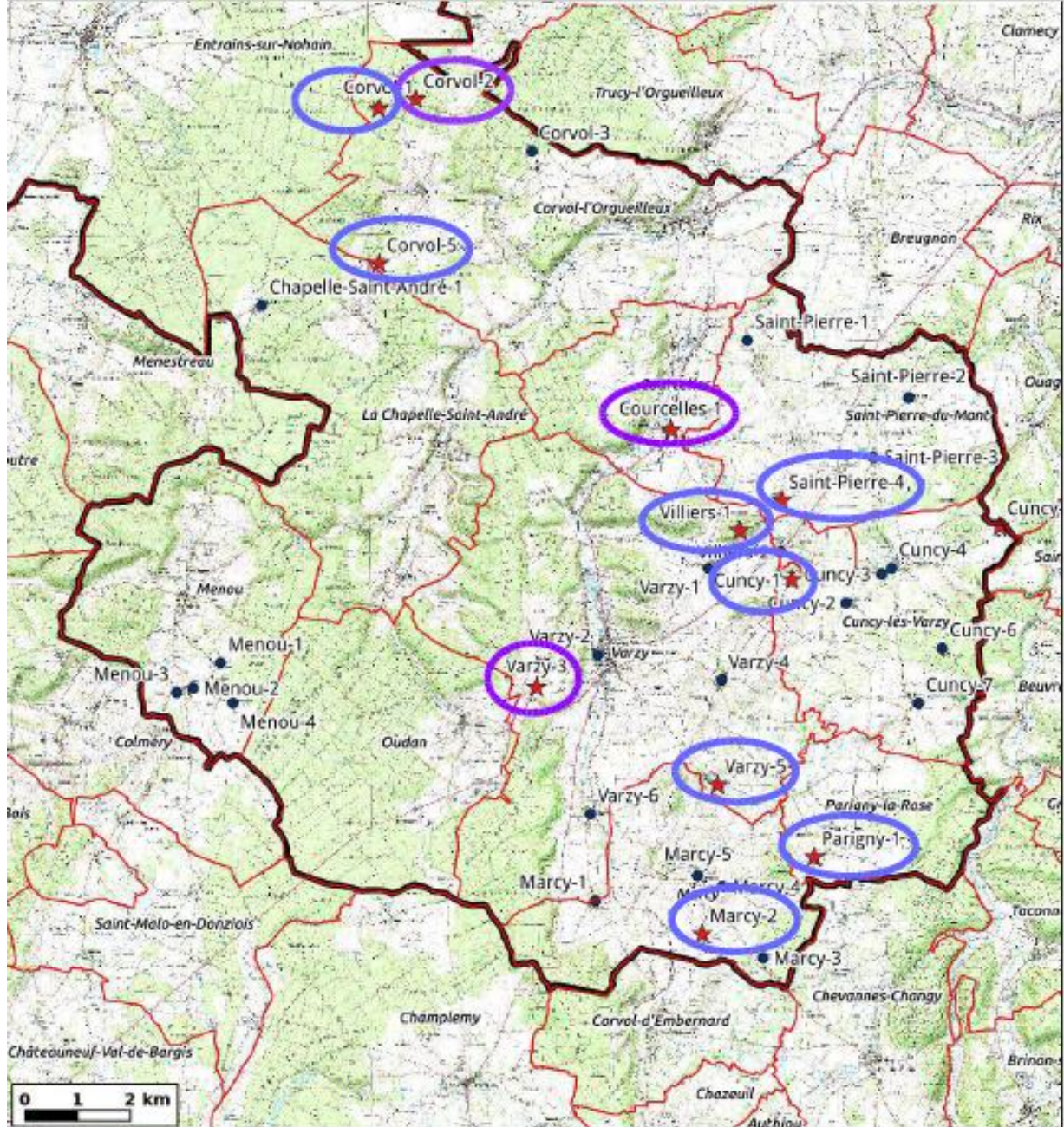
Étude financée par :



Auteur :



cartographie



Réalisation : CEN Bourgogne juin 2013 | Source : BD Cartho, Scan 25, IGN © | QGIS

Carte 1 : Localisation des mares faisant l'objet du projet de restauration et / ou de valorisation

Ellipse bleue : mares pour lesquelles les travaux sont à confirmer ou non en 2016.

Ellipse violette, mares restaurées en 2014 et pour lesquelles un rapide passage a été effectué cette année.

B.7. Résultats et conclusions pour la mare Varzy-5



Illustration 13 : Vue de la mare Varzy-5 en avril 2013



Illustration 14 : Vue de la mare Varzy-5 en juin 2016

La mare est très envasée (environ 1,20 m mesurés) donc **un curage est indispensable sur les 2/3 de la surface (30 m² a minima avec curage sur 1 m d'épaisseur environ) notamment dans la partie est de la mare, avec arrachage de l'ensemble des ligneux (attention aux murets et dalles)**. Le curage doit s'effectuer de façon hétérogène. La partie ouest est totalement envahie par l'Épilobe hirsute. Une partie sera à enlever lors du curage. Si les peupliers sont inclus sur la parcelle communale, une coupe partielle peut être opérée. **Les rémanents devront être exportés après les avoir laissés quelques jours en petits tas au bord de la mare.**

B.11. Résultats et conclusions pour la mare Varzy-3



Illustration 21 : Vue de la mare Varzy-3 en juillet 2015, après les travaux de décembre 2014



Illustration 22 : Vue de la mare Varzy-3 en juin 2016

Suite aux travaux de 2014, la végétation tend à recoloniser le milieu mais l'équilibre surface en eau libre / colonisation par la végétation reste encore satisfaisant. A moyen terme (3 à 5 ans estimés en fonction de l'évolution de la mare) une nouvelle intervention sera peut-être à programmer. **Pour rappel, la pose d'une clôture autour de la mare est prévue.**

prochain chantier : restauration de la mare n°5 à l'automne 2016



- entretiens réguliers au regard des conseils génériques pour la gestion de la mare et de ses abords - ralentir le phénomène de comblement en contrôlant la végétation et en freinant l'envasement.